



Firmenidentifikation und Zusammenfassung

Frankfurter Maschinenbau Aktiengesellschaft

Risikoeinschätzung

D&B Risiko-Indikator	1	2	3	4	-
D&B Score					99
D&B Kreditempfehlung					EUR 5'000'000
Tage vor Ziel					5
Expertenregel					Nein
Negativmerkmale					Nein
Besondere Ereignisse					Nein

Konzernstruktur

Muttergesellschaft	Ja
Anzahl direkte Töchter	0
Anzahl direkte Filialen / Zweigniederl.	4

Auszug Finanzen

Datum letzte Bilanz	30 Nov 2008
Eigenkapital	EUR 5'620'000
Gewinn (Verlust)	EUR (100'000)
Umsatz	EUR 52'000'000
Mitarbeiter	250

Firmenidentifikation

D-U-N-S® Nummer	31-727-3787
Nicht eingetragene Bezeichnung	FMA Frankfurter Maschinenbau
Geschäftssitz	Darmstädter Landstr. 802 60598 FRANKFURT HESSEN Deutschland
Telefon-Nr.	+49 69 654321456
Fax-Nr.	+49 69 2631587
USt-IdNr.	DE123567901
Handelsregister-Nr.	HRB90003
Branche (SIC)	Werkzeugmaschinen, Metallformgebung (35420000)
Web-Adresse	www.dnbgermany.de

D&B Risikoeinschätzung

D&B Analyse: **MINIMALES** Ausfallrisiko , zahlt pünktlich

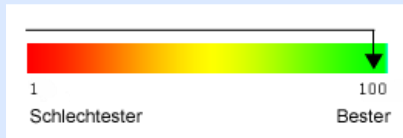
D&B Rating **2A 1**

D&B Kapital-Indikator 2A basierend auf dem Eigenkapital von €5'620'000

D&B Risiko-Indikator (1-4) 1 Das Ausfallrisiko dieses Unternehmens wird als minimal eingestuft.

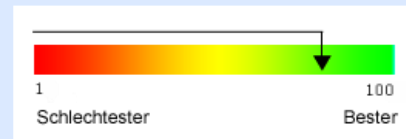
D&B Kreditempfehlung € 5'000'000

D&B Score **99 von 100**



1% deutschen Unternehmen haben ein geringeres Ausfallrisiko.

Zahlungsweise - D&B Zahlungsindex **82 von 100**



Das Unternehmen zahlt seine Rechnungen durchschnittlich 5 Tage vor Ziel.

Meine e-Portfolio Daten

Daten - Heute (22.09.2009)

D&B Risiko-Indikator	1	↔
D&B Score	99	↗
Tage vor Ziel	5	
D&B Kreditempfehlung	EUR 5.000.000	

Mein Kreditlimit nicht verfügbar
Notizen nicht verfügbar

Daten - Start (13.03.2008)

D&B Risiko-Indikator	1	
D&B Score	97	
Tage vor Ziel	5	
D&B Kreditempfehlung	EUR 2.250.000	

Kontonummer nicht verfügbar
Aktenzeichen P. Galig

D&B Rating & Score - Branchenvergleich

D&B Score Historie und Branchenvergleich

Der unten aufgeführte Graph zeigt den D&B Score-Verlauf von Frankfurter Maschinenbau Aktiengesellschaft über die letzten 24 Monate im Vergleich zum Branchendurchschnitt.

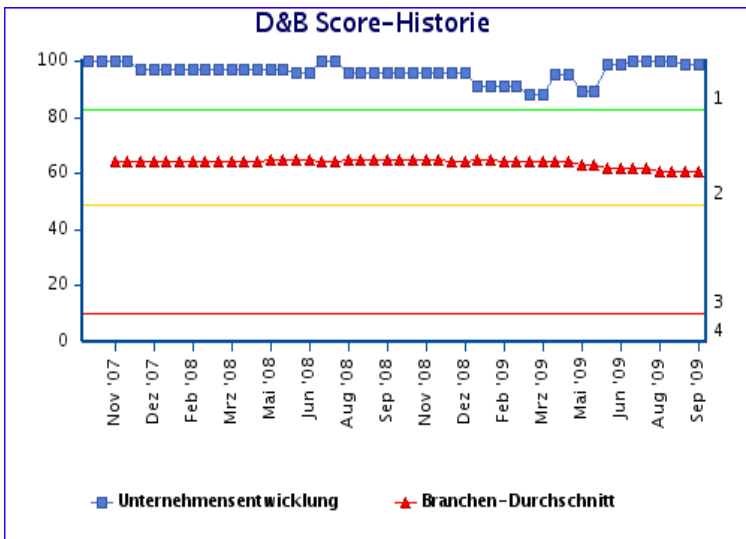
Branchenvergleich D&B Kapital-Indikator

D&B Kapital-Indikator von Frankfurter Maschinenbau Aktiengesellschaft : **2A**

Gesamtzahl der Unternehmen in der Branche mit ermitteltem D&B Kapital-Indikator: **1'793** von denen

- **51 (2.8%)** einen höheren D&B Kapital-Indikator haben
- **132 (7.3%)** einen gleichen D&B Kapital-Indikator haben
- **1'610 (89.7%)** einen niedrigeren D&B Kapital-Indikator haben

Risiko-Vergleich



- Anzahl Unternehmen in der gleichen Branche wie Frankfurter Maschinenbau Aktiengesellschaft :**1'795**
- Durchschnittlicher Branchen-Score :**61**
- Der heutige D&B Score von **99** zeigt an, dass Frankfurter Maschinenbau Aktiengesellschaft ein geringeres Insolvenzrisiko aufweist als der Branchen-Durchschnitt.

Zahlungsverhalten

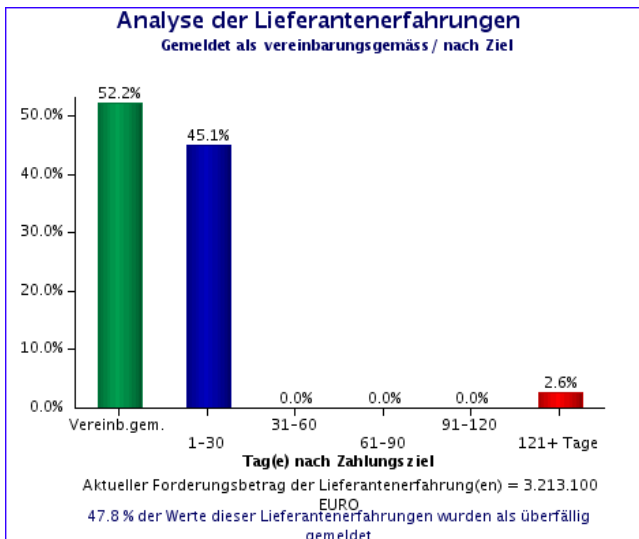
D&B ermittelt und speichert jährlich mehr als 120 Millionen Lieferantenerfahrungen zu europäischen Unternehmen (davon jährlich 400 Mio. Rechnungen zu deutschen Unternehmen). Die untenstehenden Informationen zeigen an wie **Frankfurter Maschinenbau Aktiengesellschaft** bisherige Rechnungen bezahlt hat. In manchen Fällen kann die Zahlungsverzögerung durch übersehene oder angefochtene Rechnungen begründet sein.

Zahlungsverhalten	5 Tage vor Ziel
Zahlungsindex	82

Anzahl der Lieferantenerfahrungen **34**
 Aktueller Forderungsbetrag der Lieferantenerfahrungen (in EUR) **3'213'100**

Übersicht der Lieferantenerfahrungen

Betragsbereiche	Anzahl Lief.-Erfahrungen	Gesamtbetrag	Vereinbarungsgemäß (%)	Zahlungsverzögerungen (%)				
				1-30 Tage	31-60 Tage	61-90 Tage	91-120 Tage	121+ Tage
100'000 - 99'999'999	16	2'770'000	44.6	52.3	-	-	-	3
50'000 - 99'999	5	420'000	100	-	-	-	-	-
15'000 - 49'999	0	0	-	-	-	-	-	-
5'000 - 14'999	2	17'000	100	-	-	-	-	-
1'000 - 4'999	2	3'900	100	-	-	-	-	-
<1'000	9	2'200	100	-	-	-	-	-
Gesamt	34	3'213'100						

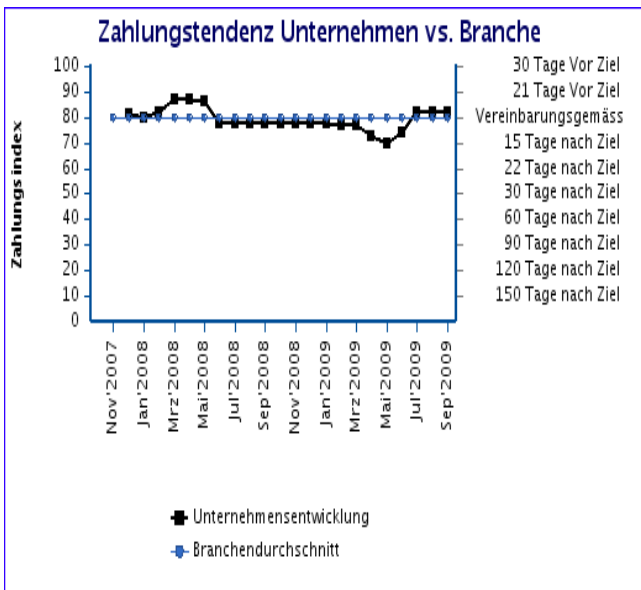


Branchenvergleich des Zahlungsverhaltens

Historie und Branchenvergleich des Zahlungsverhaltens

Nachstehend angezeigt ist ein Branchenvergleich basierend auf 1170 anderen Unternehmen in derselben Branchengruppe wie Frankfurter Maschinenbau Aktiengesellschaft zu denen D&B über Lieferantenerfahrungen verfügt.

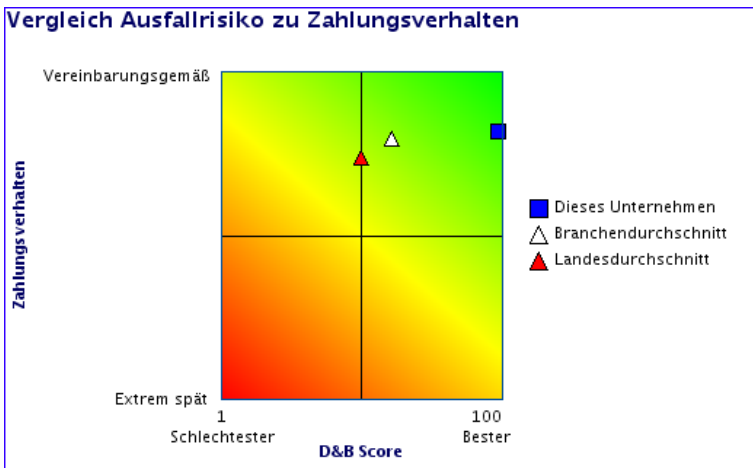
Vergleich - Zahlungsverhalten und D&B Zahlungsindex		
Frankfurter Maschinenbau Aktiengesellschaft	zahlt 5 Tage vor Ziel	D&B Zahlungsindex: 82
Das obere Viertel (Top 25%)	zahlt 3 Tage vor Ziel	D&B Zahlungsindex: 81



Das Mittel (die mittleren 50%) zahlt vereinbarungsgemäss D&B Zahlungsindex: 80

Das untere Viertel (die unteren 25%) zahlt 5 Tag(e) nach Ziel D&B Zahlungsindex: 77

Vergleich Ausfall- und Zahlungsverzugs-Risiko



Kommentar

Frankfurter Maschinenbau Aktiengesellschaft zahlt seine Rechnungen mehr als 5 Tag(e) vor Zahlungsziel.

Dies bedeutet 14 Tage schneller als der Landesdurchschnitt mit 9 Tag(e) nach Ziel.

Im Vergleich zahlt Frankfurter Maschinenbau Aktiengesellschaft langsamer als der Branchendurchschnitt mit 5 Tag(e) nach Ziel.

Der D&B Score von 99 sagt voraus, dass das Ausfallrisiko innerhalb der nächsten 12 Monate für Frankfurter Maschinenbau Aktiengesellschaft sehr gering ist.

Im Vergleich dazu liegt der Score-Branchendurchschnitt diesen Monat bei 61 und der Score-Landesdurchschnitt bei 50.

Derzeitige Funktionsträger

Derzeit gibt es **5** Funktionsträger. Es gab **0** Ernennung(en) innerhalb der letzten zwölf Monate und **0** Amtsniederlegung(en) innerhalb der letzten 12 Monate.

Karl Werner Gerardy-Köhler : Vorstandsvorsitzender

Titel Prof. Dr. Dr.
 Anschrift 35396 GIEßEN, HESSEN , Deutschland
 Geburtsdatum 24 Apr 1949

Weitere Posten

Firmenname	D-U-N-S ®	Antrittsdatum	Funktion
Bernbacher Hagelversicherungs-Aktiengesellschaft	50-710-0407	02 Jun 2009	Vorstandsmitglied
Kasteler Bank Aktiengesellschaft	50-710-0431	02 Jun 2009	Vorstandsmitglied

Dennis Rodenhäuser : Vorstandsmitglied

Anschrift Darmstadt, HESSEN , Deutschland

Geburtsdatum 19 Jul 1972

Weitere Posten

Firmenname	D-U-N-S ®	Antrittsdatum	Funktion
Bernbacher Hagelversicherungs-Aktiengesellschaft	50-710-0407	02 Jun 2009	Aufsichtsratsmitglied
Kasteler Bank Aktiengesellschaft	50-710-0431	02 Jun 2009	Aufsichtsratsmitglied

Björn Than : Vorstandsmitglied (Antrittsdatum 01 Mrz 1986)

Titel Dr.
Anschrift 60598 FRANKFURT, HESSEN , Deutschland
Geburtsdatum 09 Mai 1939

Dieter Ebel : Aufsichtsratsvorsitzender

Titel Dr.
Anschrift 61348 BAD HOMBURG, HESSEN , Deutschland
Geburtsdatum 16 Mrz 1940

Hermann Schulz : Stellvertretender Aufsichtsratsvorsitzender (Antrittsdatum 01 Jan 1985)

Titel Dr.
Anschrift 60313 FRANKFURT, HESSEN , Deutschland
Geburtsdatum 02 Sep 1940

Frühere Funktionsträger

Innerhalb der letzten 24 Monate haben folgende Funktionsträger Frankfurter Maschinenbau Aktiengesellschaft verlassen:

Alfred Tester : Vorstandsmitglied

Eigentumsverhältnisse

Gemäß der D&B vorliegenden Informationen hat Frankfurter Maschinenbau Aktiengesellschaft 2 Eigentümer / Anteilseigner:

Anteilseigner	D-U-N-S ®	Beteiligung	Startdatum Beteiligung	Art der Beteiligung	Geburtsdatum / Gründungsjahr	Anschrift
Unterhauser Beteiligungsgesellschaft mit beschränkter Haftung	31-727-3720	90.0%	-	Aktionär	1877	60528 FRANKFURT, Deutschland
Streubesitz	-	10.0%	-	Aktionär	-	Deutschland

Muttergesellschaft

Unmittelbare Muttergesellschaft

Firmenname Unterhauser Beteiligungsgesellschaft mit beschränkter Haftung
D-U-N-S ® 31-727-3720
Anschrift Hahnstr. 31 35, 60528 FRANKFURT, Deutschland
Höhe der Beteiligung 90.0%
Tätigkeit (SIC) 67199902 Holdinggesellschaften

Filialen / Zweigniederlassungen

Frankfurter Maschinenbau Aktiengesellschaft hat 4 Filiale(n) / Niederlassung(en)

Firmenname	D-U-N-S®	Anschrift	Tätigkeit	Register-Nr. & Ort
Frankfurter Maschinenbau Aktiengesellschaft	32-730-4440	Havelstr., 64295, Darmstadt, Deutschland	35410000 Werkzeugmaschinen, spanabhebend	-
Frankfurter Maschinenbau Aktiengesellschaft	33-375-8113	Sternstr. 5, 20357, HAMBURG, Deutschland	87110202 Maschinenbau (Ingenieurwesen)	-
Frankfurter Maschinenbau Aktiengesellschaft	33-337-8466	Füchte 20, 48599, GRONAU, Deutschland	35420100 Stanz-, Scher- und Biegemaschinen	-
Frankfurter Maschinenbau Aktiengesellschaft	34-135-7672	Wilhelm-Liebknecht-Str. 49, 35396, GIEßEN, Deutschland	35420000 Werkzeugmaschinen, Metallformgebung	-

Register-Profil & Kapital

Register-Profil & Kapital

Rechtsform	Aktiengesellschaft
Gründungsdatum	02 Feb 1952
Ursprüngliches Gründungsdatum	10 Apr 1931 als Offene Handelsgesellschaft
Eintragungsdatum (registerl.)	02 Aug 2006
Registriert in	Frankfurt/Main 60313
Registernummer	HRB90003
USt-Nummer	DE123567901
Juristischer Sitz	Darmstädter Landstr. 802, 60598 FRANKFURT, HESSEN, Deutschland

Kapital

Grundkapital	EUR 3'000'000
Datum aktuelles Kapital	01 Jul 2007
Kapital wurde erhöht um	EUR 500'000 von ursprünglich EUR 2'500'000

Juristische Verträge

Datum	Ereignis	An / Zwischen	Von / Und	Details
31 Dez 2005	Verschmelzung	Frankfurter Maschinenbau Aktiengesellschaft (D-U-N-S® : 317273787)	Frankfurter Maschinenbau GmbH (D-U-N-S® : 342249695)	-

Historie

Datum	Ereignis	Details
1973	Ehemaliger Firmenname	Giessener Maschinenbau GmbH
2002	Ehemaliger Geschäftssitz	Hans-Sachs-Str., 60487 Frankfurt am Main, HESSEN, Deutschland
01 Aug 2006	Ehemalige Register-Nr.	HRB90002, Frankfurt/Main 60313
-	Ehemaliges Grundkapital	EUR 2'500'000

Tätigkeit

Tätigkeitsbeschreibung	SIC Code
Werkzeugmaschinen, Metallformgebung	35420000
Werkzeugmaschinen, spanabhebend	35410000

Weitere betriebliche Details

ES HANDELT SICH UM EINE MUSTERAUSKUNFT. ALLE ANGABEN SIND REIN FIKTIV UND BETREFFEN KEINE EXISTIERENDE FIRMA. Produktion und Vertrieb von Metallbe- und verarbeitungsmaschinen aller Art, insb. Dreh- und Fraesmaschinen. 1984 wurde das Produktionsprogramm um 'Schweiss- und Lackierroboter' fuer die Automobilindustrie erweitert. Hauptabnehmer im Inland sind die Volkswagen AG, Adam Opel AG, BASF und Mannesmann-Demag. Die CNC-gesteuerten Automaten werden zu 76 Prozent im Ausland verkauft.

Bankverbindungen

Firmenname	PLZ	Ort	Bankleitzahl
Bayer Hypo- und Vereinsbank Ndl 427 Ffm	85609	Aschheim	50020160
Landesbank Hessen-Thür Girozentrale	60297	Frankfurt am Main	50050000
Dresdner Volksbank Raiffeisenbank Ehem Vb	01075	Dresden	85095154

Auszug Finanzen im Jahresvergleich

Finanzdaten - basierend auf Recherche

	2009
Anzahl Mitarbeiter	190

Bitte beachten Sie: Anzahl Mitarbeiter ist nicht in Tausend (000) angegeben

Aktualisierung basiert auf aktuellster Recherche

Finanzdaten - basierend auf Bilanz

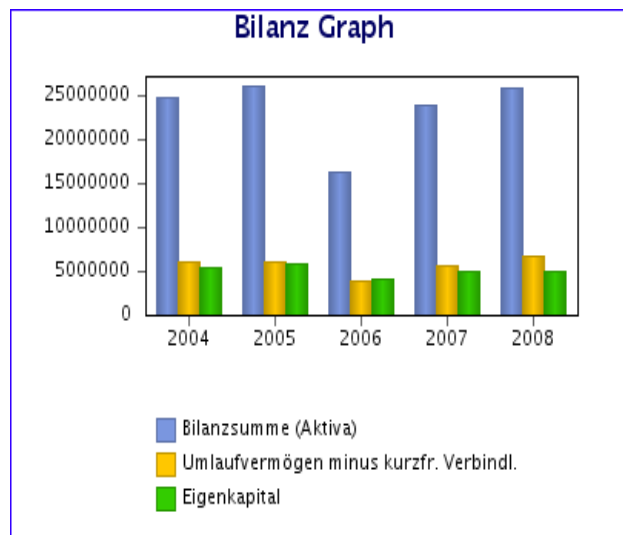
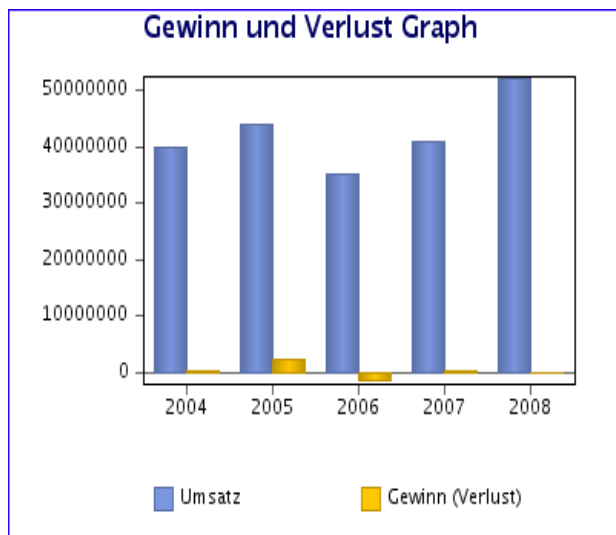
	Fiskalisch Nicht konsolidiert EUR 30 Nov 2008	Fiskalisch Nicht konsolidiert EUR 30 Nov 2007	Fiskalisch Nicht konsolidiert EUR 30 Nov 2006	Fiskalisch Nicht konsolidiert EUR 30 Nov 2005	Fiskalisch Nicht konsolidiert EUR 30 Nov 2004
AKTIVA					
Anlagevermögen	7.515.000	7.161.000	7.106.000	8.308.000	7.480.000
Sachanl./immat. Vermögensggst.	7.250.000	6.850.000	6.800.000	7.960.000	7.160.000
Finanzanlagen	255.000	305.000	295.000	330.000	300.000

Umlaufvermögen	18.170.000	16.180.000	8.820.000	16.345.000	16.040.000
Vorräte	9.000.000	7.900.000	7.100.000	6.600.000	6.700.000
Forderungen + sonst. Vermögensgegenstände	8.500.000	7.700.000	1.660.000	9.250.000	8.850.000
Flüssige Mittel	600.000	500.000	-	400.000	400.000
Sonstige Aktiva	315.000	671.000	336.000	1.416.000	1.390.000
PASSIVA					
Eigenkapital	5.620.000	5.490.000	4.840.000	6.790.000	6.290.000
Kapital	3.000.000	3.000.000	2.500.000	2.500.000	2.500.000
Rücklagen	1.420.000	1.190.000	1.290.000	1.790.000	1.790.000
Restliches Eigenkapital	1.200.000	1.300.000	1.050.000	2.500.000	2.000.000
Sonderposten und Zuschüsse	600.000	500.000	400.000	600.000	500.000
Fremdkapital	19.280.000	17.600.000	10.760.000	18.150.000	18.000.000
Rückstellungen	3.250.000	3.050.000	2.750.000	3.500.000	3.500.000
Verbindlichkeiten	16.030.000	14.550.000	8.010.000	14.650.000	14.500.000
Sonstige Passiva	500.000	410.000	250.000	513.000	100.000
Bilanzsumme	26.000.000	24.000.000	16.250.000	26.053.000	24.890.000
GuV					
Nettoumsatz oder Rohergebnis	52.000.000	41.000.000	35.000.000	44.000.000	40.000.000
Betriebsaufwendungen gesamt	51.500.000	40.600.000	34.200.000	39.500.000	37.000.000
Finanzergebnis	(900.000)	(2.200.000)	(1.700.000)	100.000	(1.000.000)
Steuern / Steuererstattungen	(200.000)	150.000	(250.000)	(650.000)	(1.000.000)
Saldo sonst. Aufw. / Erträge	-	-	-	(800.000)	(50.000)
Jahresergebnis	(100.000)	250.000	(1.350.000)	2.500.000	500.000

	2008	2007	2006	2005	2004
Anzahl Mitarbeiter	250	240	230	335	315

Bitte beachten Sie: Anzahl Mitarbeiter ist nicht in Tausend (000) angegeben

Aktualisierung basiert auf aktuellster Bilanz (30 Nov 2008)



Gewinn- und Verlustrechnung

Darstellung der GuV nach HGB.

	Fiskalisch Nicht konsolidiert EUR 30 Nov 2008	Fiskalisch Nicht konsolidiert EUR 30 Nov 2007	Fiskalisch Nicht konsolidiert EUR 30 Nov 2006	Fiskalisch Nicht konsolidiert EUR 30 Nov 2005	Fiskalisch Nicht konsolidiert EUR 30 Nov 2004
UMSATZ	52'000'000	41'000'000	35'000'000	44'000'000	40'000'000
Nettoumsatz	52'000'000	41'000'000	35'000'000	44'000'000	40'000'000
Herstellungskosten	34'000'000	25'000'000	20'000'000	26'000'000	25'000'000
Bruttoergebnis	18'000'000	16'000'000	15'000'000	18'000'000	15'000'000
Vertriebskosten -	9'000'000	8'000'000	7'000'000	6'500'000	7'000'000
Verwaltungskosten -	8'000'000	7'000'000	6'500'000	6'000'000	6'000'000
Sonstige betrieblichen Erträge	4'000'000	3'200'000	2'800'000	3'000'000	3'000'000
Sonstige betriebliche Aufwendungen	4'500'000	3'800'000	3'500'000	4'000'000	2'000'000
BETRIEBSERGEBNIS	500'000	400'000	800'000	4'500'000	3'000'000
Finanzergebnis	(900'000)	(2'200'000)	(1'700'000)	100'000	(1'000'000)
<u>Beteiligungsergebnis</u>	100'000	200'000	300'000	800'000	1'000'000
Erträge aus Beteiligungen	200'000	400'000	300'000	800'000	1'000'000
Aufwendungen aus Verlustübernahme	100'000	200'000	-	-	-
<u>Zinsergebnis</u>	(1'000'000)	(1'200'000)	(1'200'000)	900'000	(400'000)
Erträge aus Wertpapieren und Ausleihungen	400'000	600'000	800'000	1'000'000	1'200'000
Sonstige Zinsen und ähnliche Erträge	100'000	200'000	500'000	300'000	400'000
Zinsen und ähnliche Aufwendungen	1'500'000	2'000'000	2'500'000	400'000	2'000'000
<u>Abschr. auf Finanzanlagenvermögen u. Wertp. des UV's</u>	-	1'200'000	800'000	1'600'000	1'600'000
ERGEBNIS DER GEWÖHNLICHEN GESCHÄFTSTÄTIGKEIT	(400'000)	(1'800'000)	(900'000)	4'600'000	2'000'000
Außerordentliches Ergebnis	500'000	1'900'000	(200'000)	(650'000)	(450'000)
<u>Außerordentliche Erträge</u>	500'000	2'400'000	100'000	200'000	150'000
<u>Außerordentliche Aufwendungen</u>	0	500'000	300'000	850'000	600'000
Steuern	200'000	(150'000)	250'000	650'000	1'000'000
<u>Steuern vom Einkommen und Ertrag</u>	0	(200'000)	0	550'000	600'000
<u>Sonstige Steuern</u>	200'000	50'000	250'000	100'000	400'000
Gewinnabführung/Verlustausgleich (+/-)	0	0	-	(800'000)	(50'000)
Jahresüberschuss/-fehlbetrag	(100'000)	250'000	(1'350'000)	2'500'000	500'000
Ergebnisvortrag (+/-)	1'300'000	1'050'000	2'500'000	0	1'500'000
Bilanzgewinn/-verlust	1'200'000	1'300'000	1'150'000	2'500'000	2'000'000

Bilanz

Darstellung der Bilanz nach HGB.

	Fiskalisch	Fiskalisch	Fiskalisch	Fiskalisch	Fiskalisch
--	------------	------------	------------	------------	------------

	Nicht konsolidiert EUR 30 Nov 2008	Nicht konsolidiert EUR 30 Nov 2007	Nicht konsolidiert EUR 30 Nov 2006	Nicht konsolidiert EUR 30 Nov 2005	Nicht konsolidiert EUR 30 Nov 2004
AKTIVA					
<u>Ausstehende Einlagen</u>	0	6'000	6'000	8'000	10'000
<u>Aufwendungen für Ingangsetzung u. Erweiterung</u>	10'000	0	5'000	10'000	10'000
Konzessionen, Rechte u. ähnl.	250'000	200'000	300'000	325'000	300'000
Geschäfts- oder Firmenwert	100'000	150'000	200'000	250'000	250'000
Geleistete Anzahlungen	300'000	200'000	300'000	360'000	350'000
<u>Immaterielle Vermögensgegenstände</u>	650'000	550'000	800'000	935'000	900'000
darunter Grundstücke u. Gebäude	1'800'000	2'000'000	2'200'000	2'400'000	2'200'000
Technische Anlagen und Maschinen	3'000'000	2'800'000	2'600'000	2'800'000	2'700'000
Betriebs- & Geschäftsausstattung	1'400'000	1'200'000	1'000'000	1'250'000	1'200'000
Bauvorbereitungskosten	300'000	-	-	-	-
Anzahlungen, Anlagen im Bau	-	200'000	0	350'000	50'000
<u>Sachanlagen</u>	6'500'000	6'200'000	5'800'000	6'800'000	6'150'000
<u>Vermietvermögen</u>	100'000	100'000	100'000	100'000	100'000
Anteile an verb. Unternehmen	150'000	150'000	150'000	150'000	150'000
Ausleihungen an verb. Unt.	10'000	10'000	-	50'000	50'000
Anteile an assoziierten Unternehmen	50'000	50'000	50'000	-	-
Beteiligungen	-	50'000	50'000	50'000	50'000
Ausleihungen an Unt. mit Bet.verhältnis	5'000	10'000	15'000	20'000	10'000
Wertpapiere des Anlageverm.	10'000	0	0	10'000	10'000
Sonstige Ausleihungen	20'000	25'000	20'000	35'000	20'000
Andere Finanzanlagen	10'000	10'000	10'000	15'000	10'000
<u>Finanzanlagen</u>	255'000	305'000	295'000	330'000	300'000
<u>Summe sonstiges Anlagevermögen</u>	0	0	100'000	125'000	10'000
Anlagevermögen	7'515'000	7'161'000	7'106'000	8'308'000	7'480'000
Roh-, Hilfs- und Betriebsstoffe	3'500'000	3'200'000	3'000'000	3'300'000	3'400'000
Unfertige Erzeugnisse & Leist.	1'500'000	1'000'000	800'000	450'000	300'000
Fertige Erzeugnisse & Waren	4'000'000	3'500'000	3'200'000	2'700'000	2'900'000
Geleistete Anzahlungen	0	200'000	100'000	150'000	100'000
<u>Vorräte</u>	9'000'000	7'900'000	7'100'000	6'600'000	6'700'000
Forderungen aus L + L	7'000'000	6'500'000	500'000	7'800'000	7'500'000
Forderungen gegen verb. Unternehmen	1'000'000	800'000	1'000'000	1'200'000	1'200'000
Forderungen gegen Unt. mit Beteiligungsverh.	50'000	100'000	50'000	100'000	100'000
Forderungen gegen ARGEN	100'000	0	0	0	10'000
Forderungen gegen Gesellschafter	50'000	100'000	10'000	0	10'000
Sonstige Vermögensgegenstände	300'000	200'000	100'000	150'000	30'000
Forderungen + sonst. Vermögensgegenstände	8'500'000	7'700'000	1'660'000	9'250'000	8'850'000

Anteile an verb. Unternehmen	20'000	20'000	10'000	30'000	30'000
Sonstige Aktiva	20'000	40'000	40'000	40'000	40'000
Sonstige Wertpapiere	30'000	20'000	10'000	25'000	20'000
<u>Wertpapiere</u>	70'000	80'000	60'000	95'000	90'000
<u>Liquide Mittel (Schecks, Kasse, Bank)</u>	600'000	500'000	-	400'000	400'000
Umlaufvermögen	18'170'000	16'180'000	8'820'000	16'345'000	16'040'000
Steuerabgrenzungsposten	10'000	9'000	100'000	300'000	300'000
Rechnungsabgrenzungsposten	120'000	150'000	100'000	600'000	500'000
Sonstige Aktiva	185'000	500'000	124'000	500'000	570'000
SUMME AKTIVA	26'000'000	24'000'000	16'250'000	26'053'000	24'890'000
PASSIVA					
<u>Gezeichnetes Kapital</u>	3'000'000	3'000'000	2'500'000	2'500'000	2'500'000
<u>Kapitalrücklage</u>	1'000'000	1'000'000	1'000'000	1'000'000	1'000'000
Gesetzliche Rücklage	150'000	150'000	150'000	250'000	250'000
Rücklagen für eigene Anteile	20'000	40'000	40'000	40'000	40'000
Andere Gewinnrücklagen	250'000	0	100'000	500'000	500'000
<u>Gewinnrücklagen</u>	420'000	190'000	290'000	790'000	790'000
Gewinn-/Verlustvortrag	1'300'000	1'050'000	2'500'000	0	1'500'000
Jahresüberschuss/-fehlbetrag	(100'000)	250'000	(1'450'000)	2'500'000	500'000
<u>Bilanzgewinn/-verlust</u>	1'200'000	1'300'000	1'050'000	2'500'000	2'000'000
Eigenkapital	5'620'000	5'490'000	4'840'000	6'790'000	6'290'000
Sonderposten mit Rücklagenanteil	600'000	500'000	400'000	600'000	500'000
<u>Pensionsrückstellungen</u>	2'800'000	2'500'000	2'200'000	2'000'000	2'000'000
<u>Steuerrückstellungen</u>	100'000	200'000	300'000	300'000	500'000
<u>Rückstellungen für latente Steuern</u>	50'000	100'000	100'000	1'000'000	1'000'000
<u>Sonstige Rückstellungen</u>	300'000	250'000	150'000	200'000	-
Rückstellungen	3'250'000	3'050'000	2'750'000	3'500'000	3'500'000
<u>Anleihen</u>	1'000'000	1'000'000	0	500'000	500'000
<u>Verbindlichkeiten gegenüber Kreditinstituten</u>	500'000	500'000	500'000	500'000	500'000
<u>Erhaltene Anzahlungen</u>	150'000	200'000	150'000	250'000	200'000
<u>Verbindlichkeiten aus L & L</u>	2'000'000	1'500'000	1'000'000	1'000'000	1'000'000
<u>Wechselverbindlichkeiten</u>	100'000	200'000	300'000	400'000	500'000
<u>Verbindlichkeiten gegen verb. Unternehmen</u>	200'000	200'000	300'000	300'000	300'000
<u>Verbindlichkeiten gegen ARGEN</u>	50'000	0	0	0	500'000
<u>Verbindlichkeiten gegen Gesellschafter</u>	50'000	0	0	0	200'000
<u>Verbindlichkeiten gegen bet. Unternehmen</u>	150'000	200'000	250'000	350'000	300'000
<u>Sonstige Verbindlichkeiten</u>	400'000	300'000	150'000	200'000	200'000
<u>Andere Verbindlichkeiten</u>	0	-	400'000	800'000	300'000
Verbindlichkeiten (Restlaufzeit >1 Jahr)	4'600'000	4'100'000	3'050'000	4'300'000	4'500'000
<u>Anleihen</u>	0	250'000	500'000	900'000	1'000'000
<u>Verbindlichkeiten gegenüber Kreditinstituten</u>	2'000'000	1'500'000	1'200'000	1'600'000	1'500'000
<u>erhaltene Anzahlungen</u>	800'000	1'000'000	800'000	1'500'000	1'500'000

<u>Verbindlichkeiten aus L & L</u>	2'500'000	2'000'000	1'500'000	2'600'000	2'500'000
<u>Wechselverbindlichkeiten</u>	200'000	100'000	150'000	200'000	200'000
<u>Verbindlichkeiten gegen verb. Unternehmen</u>	5'000'000	5'000'000	500'000	2'900'000	3'000'000
<u>Verbindlichkeiten gegen ARGEN</u>	80'000	0	0	0	100'000
<u>Verbindlichkeiten gegen Gesellschafter</u>	0	0	0	0	50'000
<u>Verbindlichkeiten gegen bet. Unternehmen</u>	50'000	100'000	50'000	150'000	100'000
<u>Sonstige Verbindlichkeiten</u>	400'000	300'000	200'000	400'000	50'000
<u>Andere Verbindlichkeiten</u>	400'000	200'000	60'000	100'000	-
Verbindlichkeiten (Restlaufzeit <1 Jahr)	11'430'000	10'450'000	4'960'000	10'350'000	10'000'000
Rechnungsabgrenzungsposten	500'000	410'000	250'000	513'000	100'000
SUMME PASSIVA	26'000'000	24'000'000	16'250'000	26'053'000	24'890'000

Bilanz-Kennziffern

Bilanzdatum	30 Nov 2008	30 Nov 2007	30 Nov 2006	30 Nov 2005	30 Nov 2004
Vermögenslage:					
Sachanlagen zu Umsatz (%)	12.5	15.1	16.6	15.5	15.4
Vorräte zu Umsatz (%)	17.3	19.3	20.3	15.0	16.8
Forderungen aus L.u.L. zu Umsatz (%)	13.5	15.9	1.4	17.7	18.8
Eigenkapitalquote (%)	22.8	23.9	31.0	27.2	26.3
Ertragslage:					
Außerbetriebliche zu betriebliche Erträge (%)	(125.0)	(105.6)	22.2	(14.1)	(22.5)
Eigenkapitalrendite (nach Steuer) (%)	(1.7)	4.4	(26.8)	46.5	8.4
Gesamtkapitalrendite (%)	5.4	9.4	7.1	14.2	10.2
Umsatzrendite (nach Steuer) (%)	(0.2)	0.6	(3.9)	7.5	1.4
Cash-Flow-Rendite (%)	(1.5)	(10.0)	13.4	10.7	5.4
Cash Flow operativ (EUR)	(800'000.00)	(4'090'000.00)	4'690'000.00	4'700'000.00	2'150'000.00
Finanzlage:					
Anlagendeckungsgrad A (%)	78.8	80.2	70.9	85.3	87.4
Anlagendeckungsgrad B (%)	177.2	172.3	144.8	161.2	174.3
Liquiditätsgrad 1 (%)	5.2	4.8	-	3.9	4.0
Liquiditätsgrad 2 (%)	80.2	79.2	34.7	94.2	93.4
Liquiditätsgrad 3 (%)	159.0	154.8	177.8	157.9	160.4
EBIT- Zinsdeckung (%)	106.7	105.0	56.0	1'087.5	177.5
Kurzfristige Verschuldungsintensität (%)	248.5	254.9	162.6	240.7	222.2

	2008 vs 2007	2007 vs 2006	2006 vs 2005	2005 vs 2004
Umsatzerlöse	26.8%	17.1%	(20.5)%	10%
Bruttoergebnis vom Umsatz	12.5%	6.7%	(16.7)%	20%
Betriebsergebnis	25%	(50)%	(82.2)%	50%
Gewinn (Verlust) vor Steuern	77.8%	(100)%	(119.6)%	130%
Gewinn (Verlust) nach Steuern	63.6%	(43.5)%	(129.1)%	295%
Netto-Gewinn für das Jahr	(140)%	118.5%	(154)%	400%
Anzahl Mitarbeiter	4.2%	4.3%	(31.3)%	6.3%
Gewinn pro Mitarbeiter	(138.4)%	117.7%	(178.7)%	370.1%
Summe immat. Vermögen	18.2%	(31.2)%	(14.4)%	3.9%
Summe materielles Anlagevermögen	4.8%	6.9%	(14.7)%	10.6%
Umlaufvermögen	12.3%	83.4%	(46)%	1.9%
Bilanzsumme	8.3%	47.7%	(37.6)%	4.7%
Kurzfristige Verbindlichkeiten	9.4%	110.7%	(52.1)%	3.5%
Umlaufvermögen minus kurzfr. Verbindl.	17.6%	48.4%	(35.6)%	(0.7)%
Gesamtvermögen minus kurzfr. Verbindl.	7.5%	20%	(28.1)%	5.5%
Langfristige Verbindlichkeiten	12.2%	34.4%	(29.1)%	(4.4)%
Netto-Vermögen	7.5%	20%	(28.1)%	5.5%
Eigenkapital / ausgewiesenes Eigenkap.	2.4%	13.4%	(28.7)%	7.9%

Kundenservice

Für Rückfragen und weitere Informationen nutzen Sie bitte unseren D&B Online Assistenten oder kontaktieren Sie uns unter:

E-Mail Adresse info@dnbswitzerland.ch

Telefon-Nr. 044 / 735 64 64

Bitte geben Sie bei jeder Anfrage stets Ihre Kundennummer **885-150001** an.

© 2009 D&B. Alle Rechte vorbehalten. Dieser Bericht steht Ihnen nur zum firmeninternen Gebrauch zur Verfügung und darf ohne die Erlaubnis von D&B weder mechanisch noch elektronisch kopiert oder weiterverteilt werden.

D&B ist bestrebt, die bereitgestellten Informationen korrekt und vollständig zur Verfügung zu stellen. Die globale Datensammlung umfasst Informationen zu mehr als 140 Mio Unternehmen weltweit. D&B haftet deshalb ausschliesslich für Mängel, die aus grob fahrlässigem Verhalten seitens D&B entstanden sind. Nach den Vorschriften des Bundesdatenschutzgesetzes (BDSG) dürfen die übermittelten Daten nur für den Zweck verarbeitet oder genutzt werden, zu dessen Erfüllung sie übermittelt wurden. Eine Verarbeitung oder Nutzung für andere Zwecke oder für Zwecke Dritter ist ausgeschlossen bzw. nur unter den Voraussetzungen des Paragraphen 28 Abs. I u. II BDSG zulässig. Diese Informationen sind nur für Ihren internen Firmengebrauch bestimmt und unterliegen den Bedingungen und Bestimmungen Ihres Vertrages.

© Dun & Bradstreet Inc., 2009.



Decide with Confidence